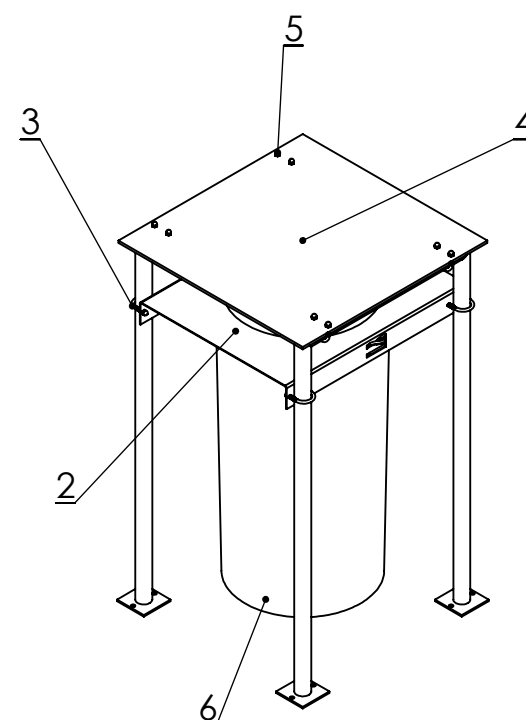
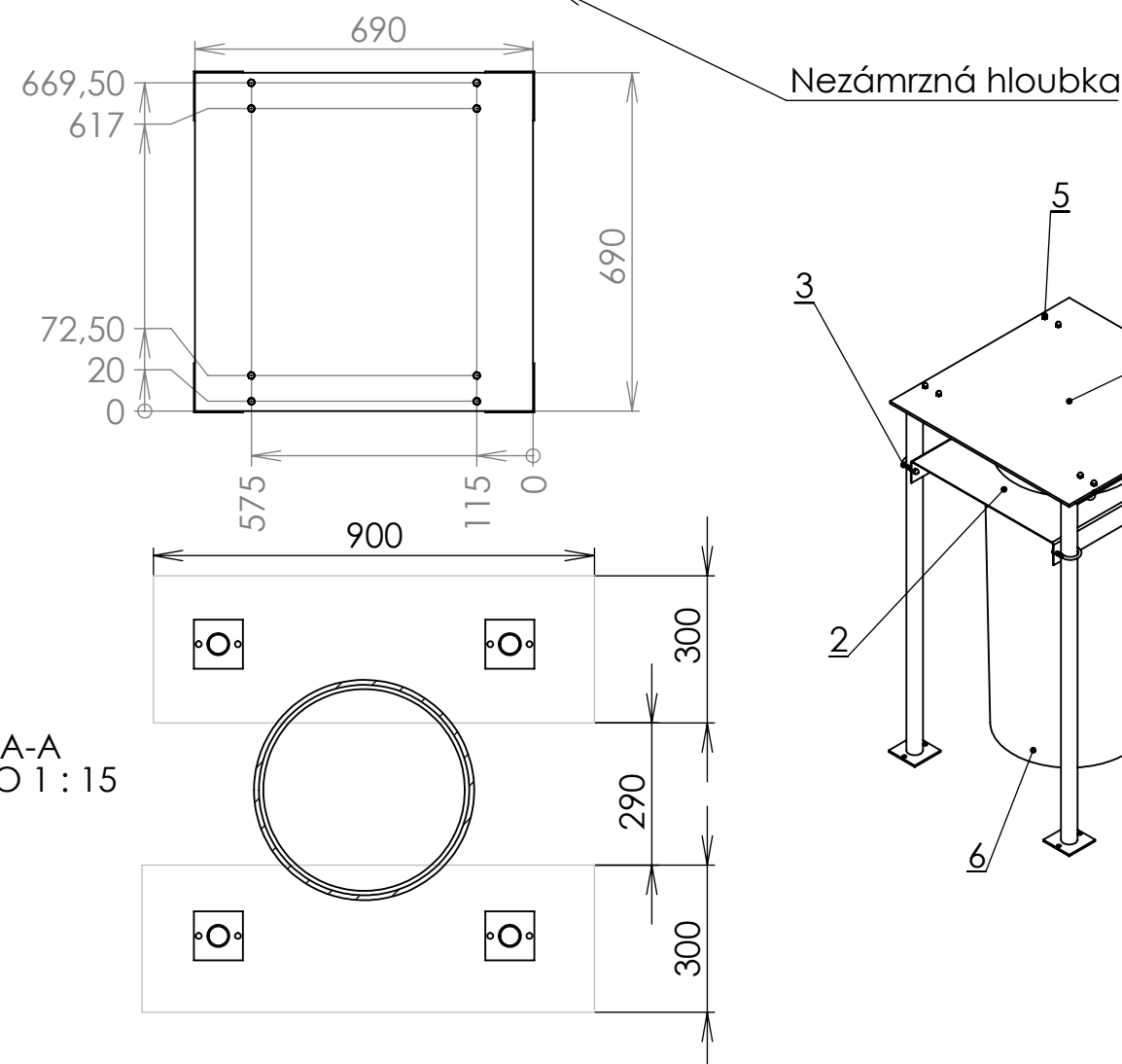


Popelnice z polyetylenu, bez víka
Objem 110l , Hmotnost 6,2kg
Rozměry 520x940mm, Barva černá

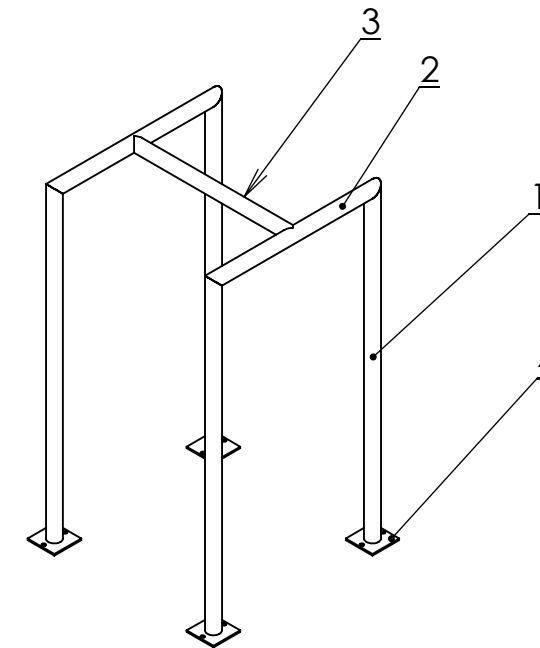
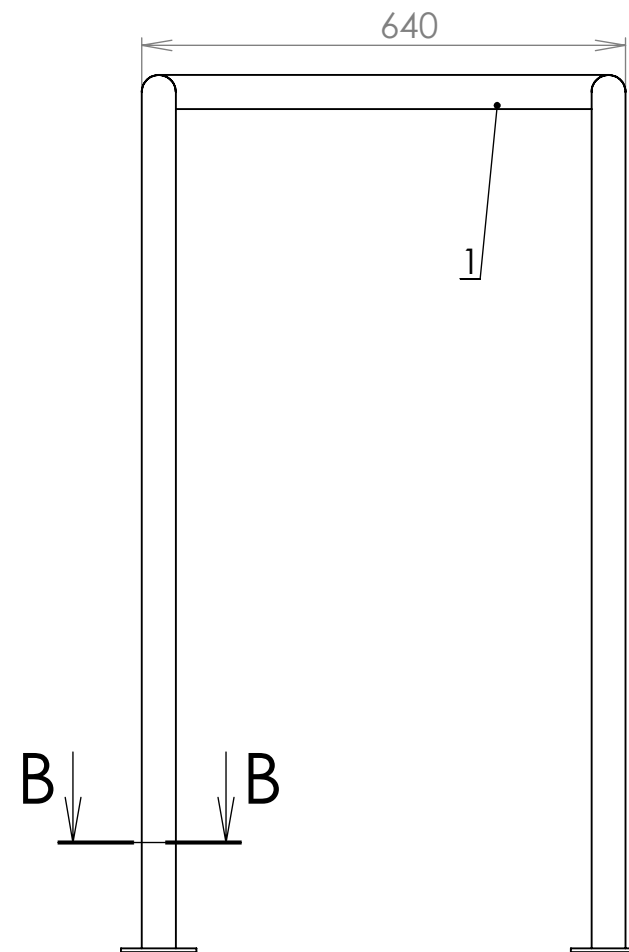
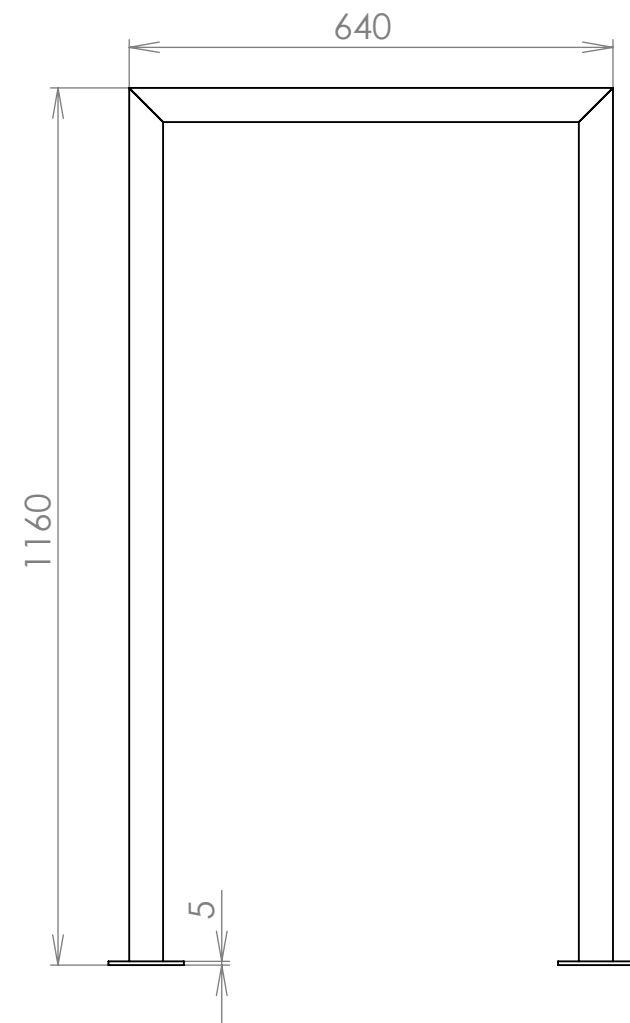


6	Plast. popelnice	Nakupovaný díl	1
5	Nerez uzavřená matice M8	Nakupovaný díl	16
4	HPL deska	tl.8mm - 690x690	1
3	Třmen 45mm	Nakupovaný díl	8
2	Svařenec plechu s objímkou		1
1	Rám koše		1
POZ.	Č. DÍLU	POPIS	MNOŽ.

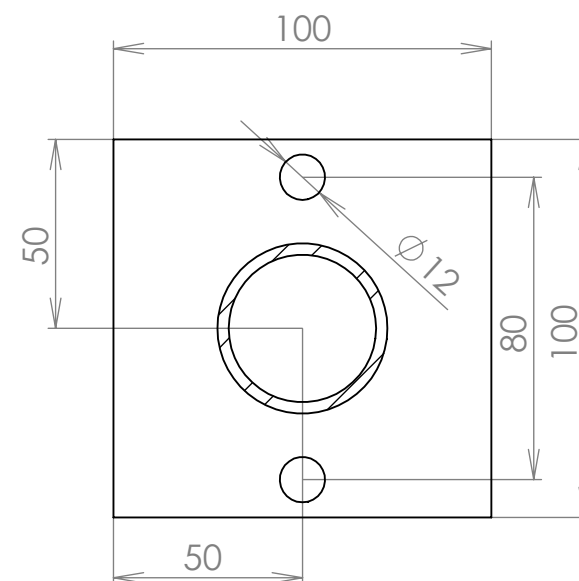
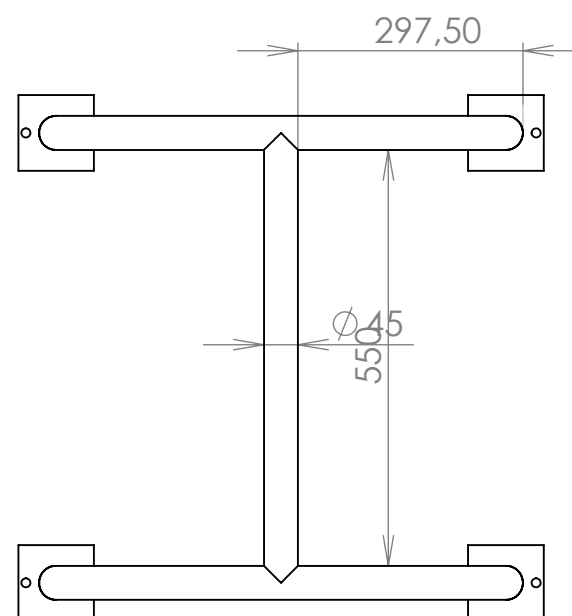
MATERIAL	INDEX	ZMĚNA	DATUM	PODPIS
POLOTOVAR				
TOLEROVÁNÍ ISO 8015 ANO				
PŘESNOST ISO 2768 m K				
PROMÍTÁNÍ				
VYPRACOVAL Ing.Kühnel	SCHVÁLIL	HMOTNOST	MĚŘITKO	1:20
KONTROLOVAL	DATUM 02.03.2023	SEST.	KUSOVNÍK	
		ST. V.		



NÁZEV	Držák koše
ČÍSLO VÝKRESU	01-F1_001



Mezní úchylky rozměrů a tvarů pro svařované konstrukce EN ISO 13920	BF
Neoznačené svary	Koutové, tupé, ostatní = 3
Stupeň jakosti svarů ISO 5817	C
Přidavný materiál	RW 308 LSi
Přidávaný plyn	Argon
Metoda svařování EN ISO 15614-1	141 - wolframovou elektrodou



ŘEZ B-B
MĚŘÍTKO 1 : 2

Materiál nerezové konstrukce 1.4404 (AISI 316L)

Nezerovou konstrukci pohledově brousit K320

POZICE	KS	Název	Délka/mm	ANGLE1	ANGLE2
1	4	Nerez trubka 45x3<1>	1155	45°	0°
2	2	Nerez trubka 45x3<2>	640	45°	45°
3	1	Nerez trubka 45x3<3>	595	-	-
4	4	DESKA, 5 x 100 x 100<1>			

MATERIÁL	INDEX	ZMĚNA	DATUM	PODPIS
POLOTOVAR				
TOLEROVÁNÍ ISO 8015 ANO				
PŘESNOST ISO 2768 m K				

PROMÍTÁNÍ				MĚŘÍTKO	1:20
VYPRACOVAL Ing.Kühnel	SCHVÁLIL	HMOTNOST	SEST.	KUSOVNÍK	
KONTROLOVAL	DATUM 02.03.2023	ST. V.			



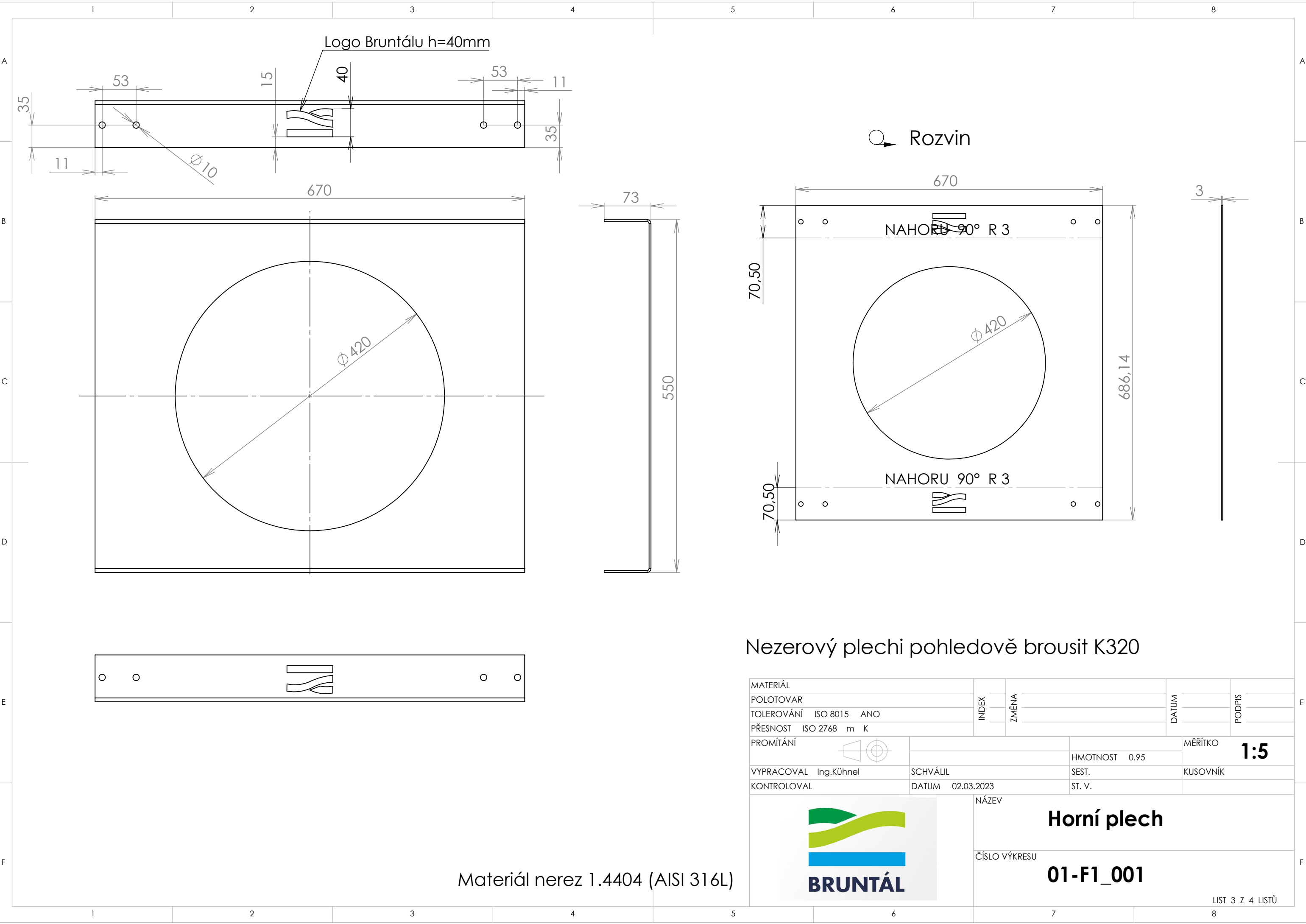
NÁZEV

Rám koše



ČÍSLO VÝKRESU

01-F1_001

LIST 2 Z 4 LISTŮ

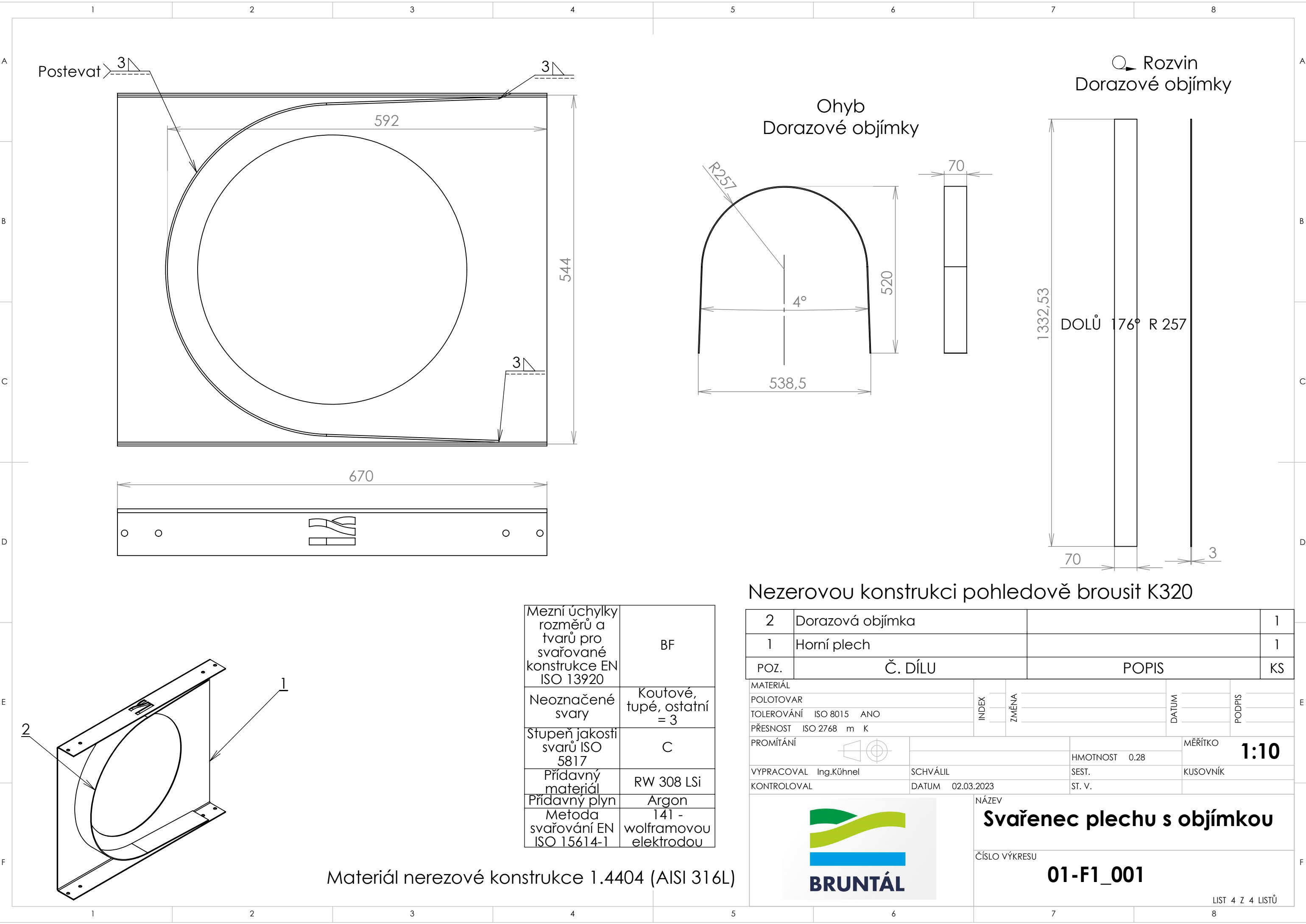


Nezerový plechi pohledově brousit K320

MATERIÁL		INDEX	ZMĚNA	DATUM	PODPIS
POLOTOVAR					
TOLEROVÁNÍ ISO 8015 ANO					
PŘESNOST ISO 2768 m K		INDEX	ZMĚNA	DATUM	PODPIS
PROMÍTÁNÍ					
					
VYPRACOVAL Ing.Kühnel		SCHVÁLIL		HMOTNOST 0.95	
KONTRLOVAL		DATUM 02.03.2023		SEST. KUSOVNÍK	
				ST. V.	
		NÁZEV			
		Horní plech			
		ČÍSLO VÝKRESU			
		01-F1_001			
		LIST 3 Z 4 LISTŮ			



Materiál nerez 1.4404 (AISI 316L)





Mezní úchytky rozměrů a tvarů pro svařované konstrukce EN ISO 13920	BF
Neoznačené svary	Koutové, tupé, ostatní = 3
Stupeň jakosti svarů ISO 5817	C
Přidavny materiál	RW 308 LSi
Přidavny plyn	Argon
Metoda svařování EN ISO 15614-1	141 - wolframovou elektrodou

Nezerovou konstrukci pohledově brousit K320

2	Dorazová objímka						1
1	Horní plech						1
POZ.	Č. DÍLU			POPIS			KS
MATERIÁL			INDEX	ZMĚNA	DATUM	PODPIS	
POLOTOVAR							
TOLEROVÁNÍ ISO 8015 ANO							
PŘESNOST ISO 2768 m K							
PROMÍTÁNÍ							
						MĚŘÍTKO	1:10
VYPRACOVAL Ing.Kühnel			SCHVÁLIL			HMOTNOST 0.28	KUSOVNÍK
KONTOLOVAL			DATUM 02.03.2023			SEST.	
						ST. V.	
			NÁZEV				
			Svařenec plechu s objímkou				
			ČÍSLO VÝKRESU				
			01-F1_001				
LIST 4 Z 4 LISTŮ							

Materiál nerezové konstrukce 1.4404 (AISI 316L)